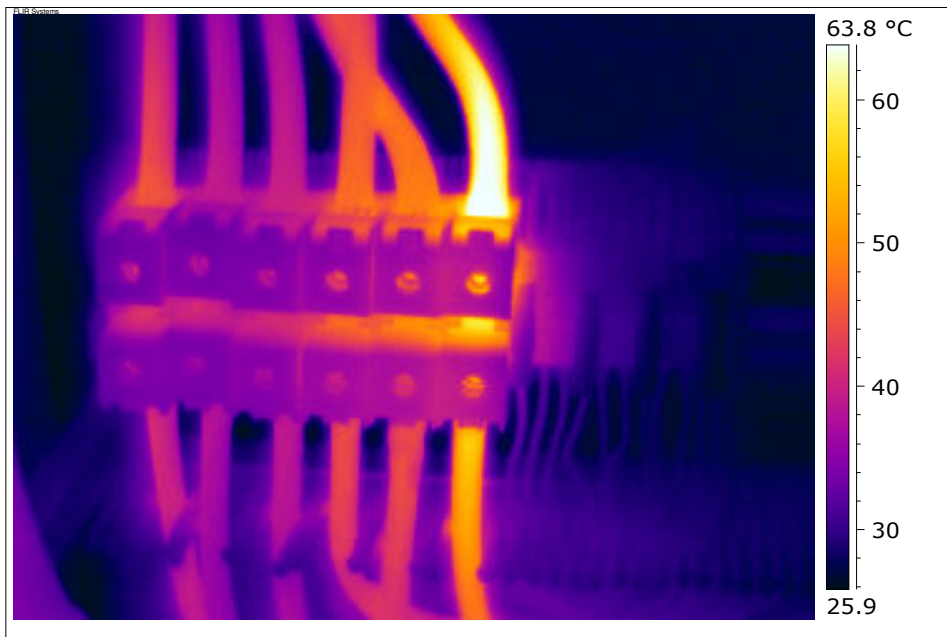
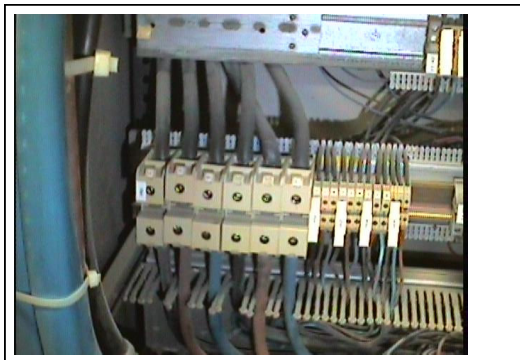


## Defekte Klemmverbindung eines S/D Motorabgang



Lose Klemmenverbindung eines Motoranschlusses (Hilfsantrieb Zementmühle) in einer Reihenklemme

IR - Bild von BL Automation



Lose Klemmenverbindung eines Motoranschlusses (Hilfsantrieb Zementmühle) in einer Reihenklemme

Normalbild von BL Automation

Auf Grund einer losen Klemmverbindung einer Reihenklemme kam es zu einer deutlichen Erwärmung der Anschlussstelle (> 60 °C).