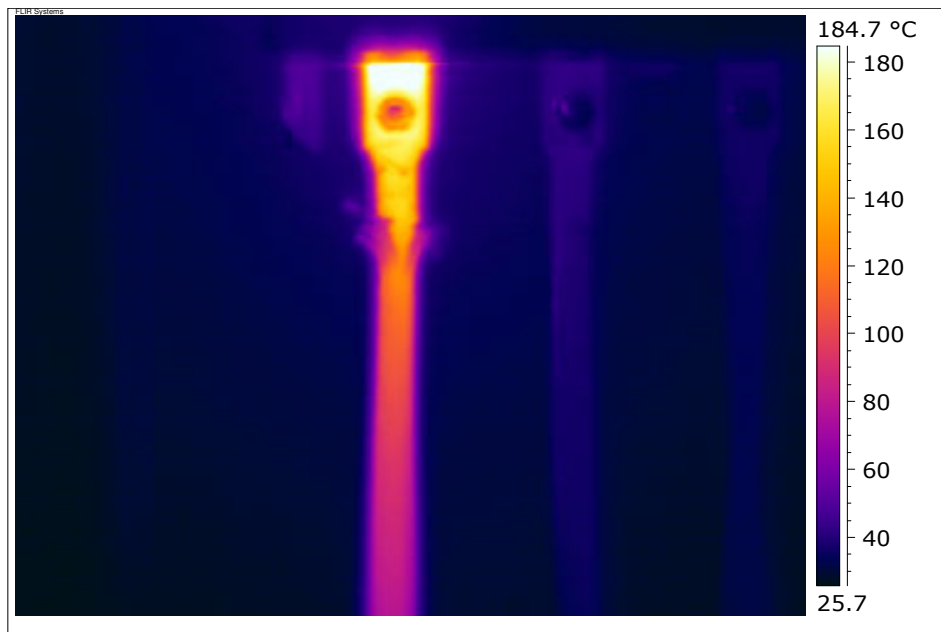


Defekte Anschlussverbindung



Defekter Anschluss an einem NH – Sicherungslasttrenner
IR - Bild von BL Automation



Defekter Anschluss an einem NH – Sicherungslasttrenner
Normalbild von BL Automation

Auf Grund einer losen Anschlussverbindung an einem NH – Sicherungslasttrenner wurde Kabelanschluss unzulässig hoch erwärmt (> 180 °C).