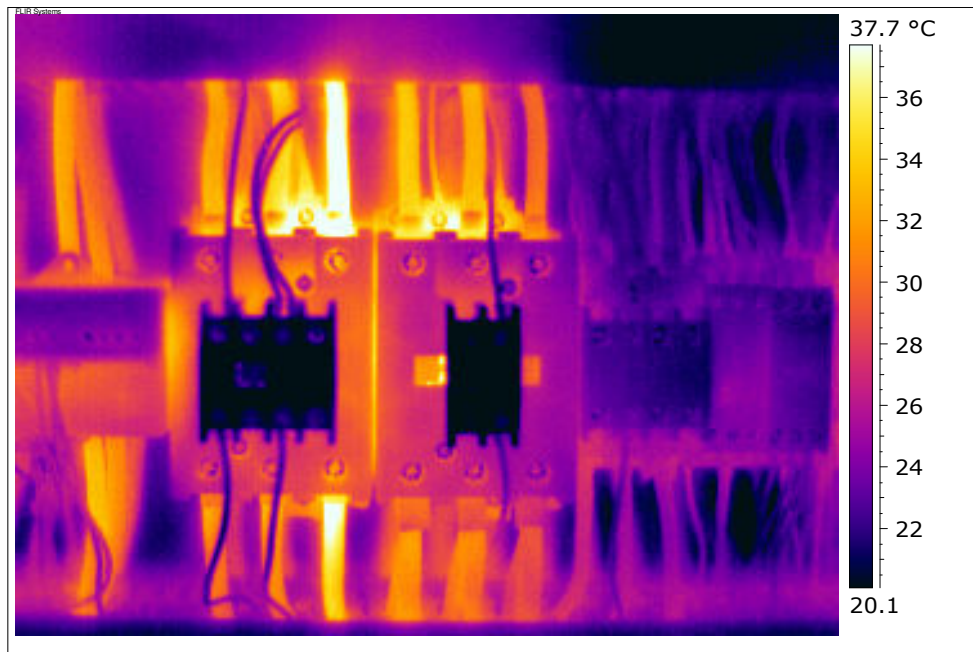
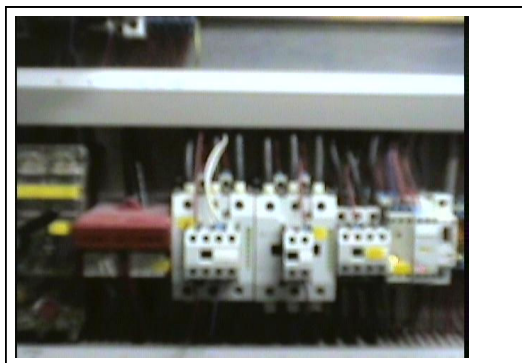


## Defekter Anschluss an einem Leistungsschütz



Defekter Anschluss an einem Leistungsschütz  
IR - Bild von BL Automation



Defekter Anschluss an einem Leistungsschütz  
Normalbild von BL Automation

Auf Grund einer gelockerten Anschlussverbindung am Leistungsschütz (Klemme 6 und 5) kam es zu einer erhöhten Erwärmung der Kontaktstellen.